

# FICHE TECHNIQUE PEINTURE JUNGLE PAILLETES



## PEINTURE ACRYLIQUE

EFFET PAILLETÉ



### USAGE

Jungle paillettes est une peinture murale décorative pailletée.

Elle permet d'illuminer vos murs avec un effet pailleté subtil et une gamme de couleurs très pep's et gourmande.

Prête à l'emploi, sa formulation permet d'avoir un maximum de paillettes visibles.

Elle s'applique également sur vos radiateurs.



### APPLICATION

Préparation des supports conformément au DTU 59.1.  
Sur bois ou support brut, appliquer un primaire adapté.

Appliquer directement sans primaire sur supports peints et sur bois non tannique.

Rouleau 12mm (idéalement microfibre) - Pinceau à recharger.

Avant application, mélanger la peinture. Le support doit être uniforme.

Travailler par bandes de 50 cm. Dégager les angles, au pinceau à recharger, de la première bande à peindre. Bien charger le rouleau de peinture puis le décharger de manière homogène sur la zone à peindre. Croiser ensuite les passes horizontalement puis verticalement.

Finir par un dernier lissage vertical, toujours dans le même sens.

Laisser sécher ±4h avant d'appliquer une seconde couche.  
Appliquer 2 couches au rouleau afin d'avoir un rendu optimal.

### AVANTAGES PRODUIT

PRÊTE À L'EMPLOI

COULEURS DOUCES

COULEURS  
PAILLETÉES



MAT



### INFORMATIONS TECHNIQUES

Densité : 1,40

Type de résine : Styène acrylique

Consistance : Onctueuse

Brillance : Mat

Rendement : 15m<sup>2</sup>/L

Dilution : Eau

Temps de séchage : 30mn Recouvrable : ±4h

Classification C.O.V : Valeur limite UE pour ce produit (Cat A/I) : 200g/L  
Directive 2004/42/CE Ce produit contient au maximum 5g/L de C.O.V.

Conservation : 12 mois en emballage fermé  
à l'abri de la chaleur et du gel.



### CONDITIONNEMENT

- 2 L



### HYGIENE ET SECURITE

Se référer à la fiche de données de sécurité.



#### AVERTISSEMENT

Le contenu de cette documentation est basée sur des essais effectués en laboratoire, les recommandations qui en découlent sont fournies en toute bonne foi et se fondent sur l'expertise que Richard a acquise de ses produits nonobstant qu'ils soient convenablement stockés, manipulés et appliqués dans des conditions normales.

Toute utilisation entraîne acceptation des conditions d'utilisations. Le fabricant ne saurait être tenu responsable pour les dommages directs ou indirects du support en cas de manquement aux conditions d'utilisations prescrites. Toujours faire un essai au préalable. N° de révision : Janvier 2025.

**Richard**  
— Depuis 1864 —

Rue Lavoisier - 59160 Lomme - France  
Tél.(33) 03 20 00 18 88 - [www.richard-colorants.com](http://www.richard-colorants.com)



# FICHE TECHNIQUE PEINTURE JUNGLE PAILLETTES

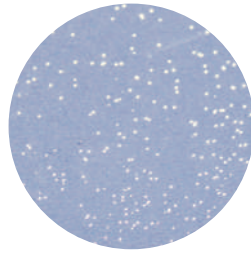


## COULEURS DISPONIBLES

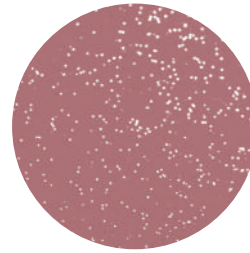
20 teintes disponibles



GRUE BLEUE



MORPHO BLEU



IBIS ROUGE



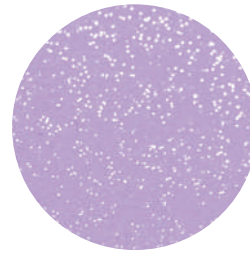
LION CAMEL



RHINOCÉROS SABLE



FLAMANT ROSE



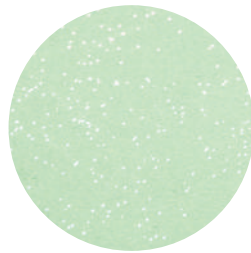
TOUCAN MAUVE



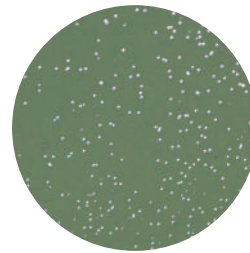
DAUPHIN ROSE



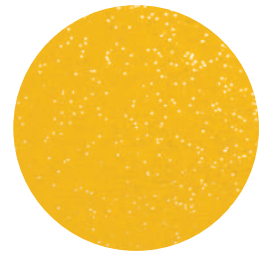
COLIBRI FALLE-VERT



ARA VERT



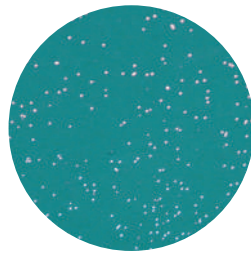
GECKO VERT



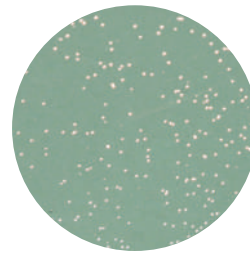
GIRAFE DORÉE



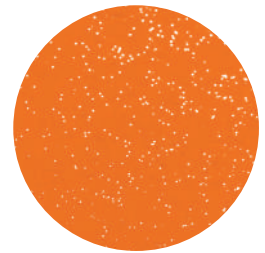
SURICATE DES SABLES



PAON BLEU



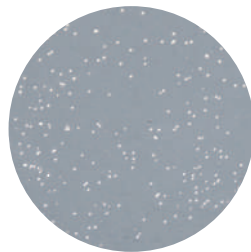
CROCODILE D'AMAZONIE



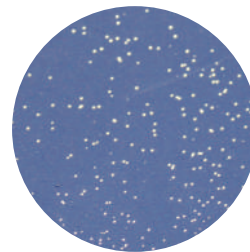
PANTHÈRE DE CHINE



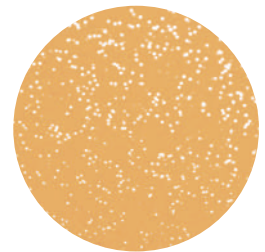
CACATOÈS GRIS



ÉLÉPHANT GRIS



GEAI BLEU



ORANG-OUTAN

### AVERTISSEMENT

Le contenu de cette documentation est basée sur des essais effectués en laboratoire, les recommandations qui en découlent sont fournies en toute bonne foi et se fondent sur l'expertise que Richard a acquise de ses produits nonobstant qu'ils soient convenablement stockés, manipulés et appliqués dans des conditions normales.

Toute utilisation entraîne acceptation des conditions d'utilisations. Le fabricant ne saurait être tenu responsable pour les dommages directs ou indirects du support en cas de manquement aux conditions d'utilisations prescrites. Toujours faire un essai au préalable. N° de révision : Janvier 2025.



**Richard**  
Depuis 1864

Rue Lavoisier - 59160 Lomme - France  
Tél.(33) 03 20 00 18 88 - [www.richard-colorants.com](http://www.richard-colorants.com)

