

# FICHE TECHNIQUE PEINTURE QUARTZ



## PEINTURE ACRYLIQUE

EFFET PAILLETÉ



### USAGE

La peinture Quartz est une peinture murale décorative pailletée.

Elle a un effet texturé au toucher qui permet de faire scintiller les paillettes plus intensément.

Prête à l'emploi, sa formulation permet d'avoir un haut pouvoir couvrant.

Elle s'applique sur vos murs, boiseries, mais également sur vos radiateurs, ainsi ils s'intégreront parfaitement dans votre décoration intérieure.



### APPLICATION

Préparation des supports conformément au DTU 59.1.  
Sur bois ou support brut, appliquer un primaire adapté.

Appliquer directement sans primaire sur supports peints et sur bois non tannique.

Rouleau 12mm (idéalement microfibre) - Pinceau à recharger.

Avant application, mélanger la peinture. Le support doit être uniforme.

Travailler par bandes de 50 cm. Dégager les angles, au pinceau à recharger, de la première bande à peindre. Bien charger le rouleau de peinture puis le décharger de manière homogène sur la zone à peindre. Croiser ensuite les passes horizontalement puis verticalement.

Finir par un dernier lissage vertical, toujours dans le même sens.

Laisser sécher  $\pm 4h$  avant d'appliquer une seconde couche.  
Appliquer 2 couches au rouleau afin d'avoir un rendu optimal.

#### AVERTISSEMENT

Le contenu de cette documentation est basée sur des essais effectués en laboratoire, les recommandations qui en découlent sont fournies en toute bonne foi et se fondent sur l'expertise que Richard a acquise de ses produits nonobstant qu'ils soient convenablement stockés, manipulés et appliqués dans des conditions normales.

Toute utilisation entraîne acceptation des conditions d'utilisations. Le fabricant ne saurait être tenu responsable pour les dommages directs ou indirects du support en cas de manquement aux conditions d'utilisations prescrites. Toujours faire un essai au préalable. N° de révision : Mai 2024.

### AVANTAGES PRODUIT

PRÊTE À L'EMPLOI

COULEURS CHICS

EFFET TEXTURÉ  
POUR UN RENDU  
PAILLETÉ INTENSE



MAT



### INFORMATIONS TECHNIQUES

Densité : 1,40

Type de résine : Styène acrylique

Consistance : Onctueuse

Brillance : Mat

Rendement : 15m<sup>2</sup>/L

Dilution : Eau

Temps de séchage : 30mn Recouvrable :  $\pm 4h$

Classification C.O.V : Valeur limite UE pour ce produit (Cat A/I) : 200g/L  
Directive 2004/42/CE Ce produit contient au maximum 5g/L de C.O.V.

Conservation : 12 mois en emballage fermé  
à l'abri de la chaleur et du gel.



### CONDITIONNEMENT

• 2 L



### HYGIENE ET SECURITE

Se référer à la fiche de données de sécurité.



**Richard**  
— Depuis 1864 —

Rue Lavoisier - 59160 Lomme - France  
Tél.(33) 03 20 00 18 88 - [www.richard-colorants.com](http://www.richard-colorants.com)

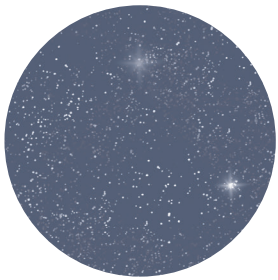


# FICHE TECHNIQUE PEINTURE QUARTZ

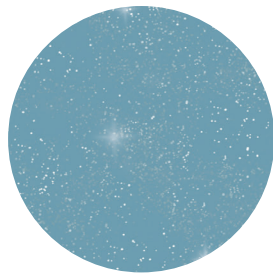


## COULEURS DISPONIBLES

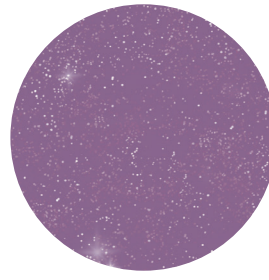
12 teintes disponibles



AGATE GRISE



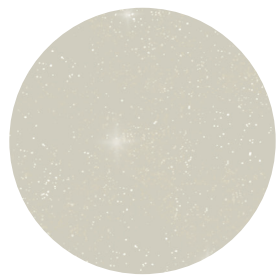
CALCITE BLEUE



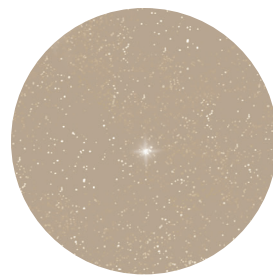
AMÉTHYSTE



QUARTZ ROSE



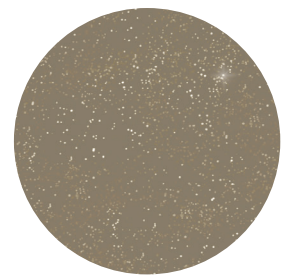
PIERRE DE LUNE



JASPE



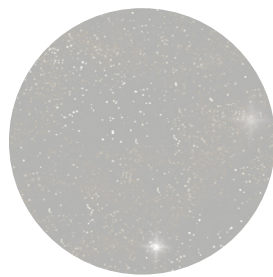
MORGANITE



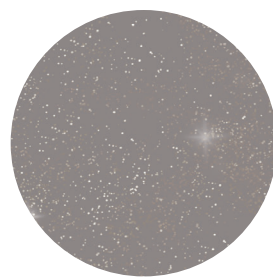
BRONZITE



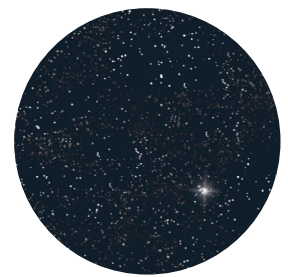
SÉLÉNITE



GRANIT



GALÈNE



ONYX



### AVERTISSEMENT

Le contenu de cette documentation est basée sur des essais effectués en laboratoire, les recommandations qui en découlent sont fournies en toute bonne foi et se fondent sur l'expertise que Richard a acquise de ses produits nonobstant qu'ils soient convenablement stockés, manipulés et appliqués dans des conditions normales.

Toute utilisation entraîne acceptation des conditions d'utilisations. Le fabricant ne saurait être tenu responsable pour les dommages directs ou indirects du support en cas de manquement aux conditions d'utilisations prescrites. Toujours faire un essai au préalable. N° de révision : Mai 2024.

**Richard**  
— Depuis 1864 —

Rue Lavoisier - 59160 Lomme - France  
Tél.(33) 03 20 00 18 88 - [www.richard-colorants.com](http://www.richard-colorants.com)

