

FICHE TECHNIQUE AÉROSOLS

DORURE

Peinture à effet métallique

Peinture acrylique solvantée à séchage rapide en spray. Effet dorure avec finition brillante. Ultra résistante grâce à sa composition de résines et de pigments innovants.

CONDITIONNEMENT



Aérosol 400ml

MODE D'EMPLOI

La surface doit être propre, sèche et dégraissée. Eliminer les restes de vieilles peintures.

Bien agiter jusqu'à entendre la bille circuler aisément.

Tenir l'aérosol droit à environ 25 cm de la zone à peindre. Pulvériser en couches fines, multiples et croisées. Sec au touché en 2 mn entre 2 applications 5 mn (conditions DTU59.1).

Faire un essai au préalable. Après usage, purger la valve.

STOCKAGE ET SÉCURITÉ

Délai limite d'utilisation optimale 18 mois à compter de la livraison, emballage fermé.

Veuillez consulter la fiche de données de sécurité (FDS) pour obtenir des informations écologiques, toxicologiques et physiques ainsi que les conditions de stockage.

AVANTAGES PRODUIT

EFFET MÉTALLIQUE
INTENSE

MULTI-SUPPORTS

INTÉRIEUR / EXTÉRIEUR



DOMAINES D'APPLICATION

Idéale pour relooker et décorer toutes les surfaces : métal, aluminium, bois, pierre, terre cuite, céramique et plastiques.

CARACTÉRISTIQUES PHYSICO-CHIMIQUES

Aspect visuel : 6 teintes disponibles

Finition : Brillant

Volume : 400ml

Rendement : ± 2m²

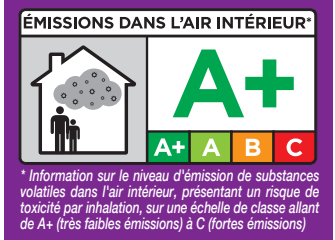
Odeur caractéristique

Point éclair : < 0°C

Densité : 0,9

Solubilité eau : Insoluble

Conservation : 18 mois en emballage fermé à l'abri de la chaleur et du gel.



AVERTISSEMENT

Le contenu de cette documentation est basée sur des essais effectués en laboratoire, les recommandations qui en découlent sont fournies en toute bonne foi et se fondent sur l'expertise que Richard a acquise de ses produits nonobstant qu'ils soient convenablement stockés, manipulés et appliqués dans des conditions normales. Toute utilisation entraîne acceptation des conditions d'utilisations. Le fabricant ne saurait être tenu responsable pour les dommages directs ou indirects du support en cas de manquement aux conditions d'utilisations prescrites. Toujours faire un essai au préalable. N° de révision : Décembre 2025.

Richard
— Depuis 1864 —

Rue Lavoisier - 59160 Lomme - France
Tél.(33) 03 20 00 18 88 - www.richard-colorants.com

