

FICHE TECHNIQUE AÉROSOLS

RAL

Peinture acrylique

Peinture acrylique solvantée professionnelle à haute adhésivité qui peut s'appliquer aussi bien en intérieur qu'en extérieur sur multi-supports.

CONDITIONNEMENT



Aérosol 400ml

MODE D'EMPLOI

La surface doit être propre, sèche et dégraissée.
Éliminer les restes de vieilles peintures.

Bien agiter jusqu'à entendre la bille circuler aisément.

Tenir l'aérosol droit à environ 25 cm de la zone à peindre.
Pulvériser en couches fines, multiples et croisées.
Sec au touché en 2 mn entre 2 applications 5 mn (conditions DTU59.1).

Faire un essai au préalable.
Après usage, purger la valve.

STOCKAGE ET SÉCURITÉ

Délai limite d'utilisation optimale 18 mois à compter de la livraison, emballage fermé.
Veuillez consulter la fiche de données de sécurité (FDS) pour obtenir des informations écologiques, toxicologiques et physiques ainsi que les conditions de stockage.

AVANTAGES PRODUIT

MULTI-SUPPORTS

SÉCHAGE RAPIDE

INTÉRIEUR / EXTÉRIEUR



DOMAINES D'APPLICATION

Pour les opérations de peintures sur matériaux tels que métal, fer, aluminium, bois, pvc, plastiques, etc... Produit à séchage rapide et pouvoir couvrant élevé. Peut être vernie.

CARACTÉRISTIQUES PHYSICO-CHIMIQUES

Aspect visuel : 53 teintes disponibles

Finition : Brillant

Ral 9005 et 9010 disponibles en Mat, Satin et Brillant

Volume : 400ml

Rendement : ± 2m²

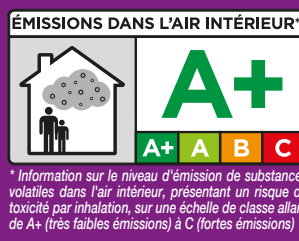
Odeur caractéristique

Point éclair : < 0°C

Densité : 0,9

Solubilité eau : Insoluble

Conservation : 18 mois en emballage fermé
à l'abri de la chaleur et du gel.



DANGER



AVERTISSEMENT

Le contenu de cette documentation est basée sur des essais effectués en laboratoire, les recommandations qui en découlent sont fournies en toute bonne foi et se fondent sur l'expertise que Richard a acquise de ses produits nonobstant qu'ils soient convenablement stockés, manipulés et appliqués dans des conditions normales.
Toute utilisation entraîne acceptation des conditions d'utilisations. Le fabricant ne saurait être tenu responsable pour les dommages directs ou indirects du support en cas de manquement aux conditions d'utilisations prescrites. Toujours faire un essai au préalable. N° de révision : Mai 2024.



Richard
— Depuis 1864 —

Rue Lavoisier - 59160 Lomme - France
Tél.(33) 03 20 00 18 88 - www.richard-colorants.com



FICHE TECHNIQUE AÉROSOLS



	3000 ROUGE FEU	6002 VERT FEUILLE	7032 GRIS SILEX	9005 NOIR BRILLANT
	3001 ROUGE SIGNAL	6005 VERT MOUSSE	7035 GRIS CLAIR	9005 NOIR MAT
	3009 OXYDE ROUGE	6009 VERT SAPIN	7040 GRIS FENÊTRE	9005 NOIR SATIN
1003 JAUNE SIGNAL	3020 ROUGE TRAFIC	6011 VERT RÉSÉDA	7042 GRIS TRAFIC	9006 ALUMINIUM
1013 BLANC PERLE	4005 LILAS BLEU	6018 VERT JAUNÂTRE	8002 BRUN SIGNALISATION	9010 BLANC BRILLANT
1015 IVOIRE CLAIR	5003 BLEU SAPHIR	6029 VERT MENTHE	8004 BRUN CUIVRE	9010 BLANC MAT
1018 JAUNE ZINC	5005 BLEU SIGNAL	7001 GRIS ARGENT	8011 BRUN NOYER	9010 BLANC SATIN
1021 JAUNE CADMIUM	5010 BLEU GENTIANE	7011 GRIS FER	8014 BRUN SÉPIA	9010 EL APPAREIL MENAGER
1023 JAUNE TRAFIC	5011 BLEU ACIER	7015 GRIS ARDOISE	8016 BRUN ACAJOU	9016 BLANC
2002 VERMILLON	5015 BLEU CIEL	7016 GRIS ANTHRACITE	8017 BRUN CHOCOLAT	
2004 ORANGE PURE	5017 BLEU TRAFIC	7024 GRIS GRAPHITE	9001 BLANC CRÈME	
2009 ORANGE TRAFIC	5022 BLEU NUIT	7025 GRIS PERLE	9002 BLANC GRIS	
2010 ORANGE SIGNAL	6001 EMERAUDE	7031 GRIS BLEU	9003 BLANC SIGNAL	



AVERTISSEMENT

Le contenu de cette documentation est basée sur des essais effectués en laboratoire, les recommandations qui en découlent sont fournies en toute bonne foi et se fondent sur l'expertise que Richard a acquise de ses produits nonobstant qu'ils soient convenablement stockés, manipulés et appliqués dans des conditions normales.

Toute utilisation entraîne acceptation des conditions d'utilisations. Le fabricant ne saurait être tenu responsable pour les dommages directs ou indirects du support en cas de manquement aux conditions d'utilisations prescrites. Toujours faire un essai au préalable. N° de révision : Mai 2024.