

FICHE TECHNIQUE PAILLETTES

PAILLETTES

Donne un effet scintillant
à tous vos supports

Richard a développé des paillettes afin d'ajouter un effet irisé dans toutes vos décorations.

CONDITIONNEMENT



Pot 80g
Pot 30g

1x 30g



1 DOSE
POUR
2,5L

1x (80g)



0,5L à 5L

MODE D'EMPLOI

Ces paillettes s'ajoutent tout simplement à toutes vos peintures, cires, vernis, badigeons, colles, joints... Mélanger manuellement.

L'effet sera obtenu grâce au contraste de couleurs, éviter le ton sur ton.

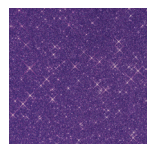
STOCKAGE ET SÉCURITÉ

Délai limite d'utilisation optimale 36 mois à compter de la livraison, emballage fermé.

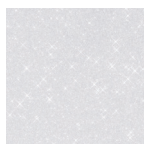
Veuillez consulter la fiche de données de sécurité (FDS) pour obtenir des informations écologiques, toxicologiques et physiques ainsi que les conditions de stockage.

COULEURS DISPONIBLES

14 teintes disponibles



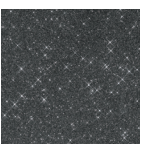
AMETHYSTE



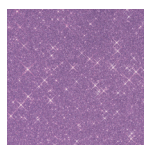
DIAMANT



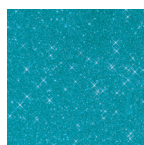
SABLE



ANTHRACITE



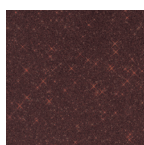
TOURMALINE



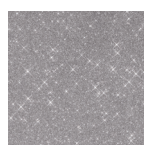
SAPHIR



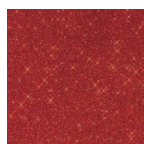
OR RICHE



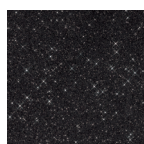
CHOCOLAT



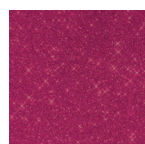
ARGENT



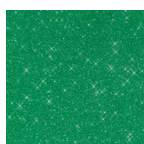
RUBIS



QUARTZ



TOPAZE



EMERAUDE



OR

AVANTAGES PRODUIT

PRATIQUE
OPERCULE REFERMABLE

HAUTE QUALITÉ

MULTI COMPATIBLE



DOMAINES D'APPLICATION

Ces paillettes permettent de faire scintiller vos murs, boiseries, meubles et objets de décoration selon vos envies.



Leur excellente répartition granulométrique assure une parfaite homogénéité lors de l'application.

CARACTÉRISTIQUES PHYSICO-CHIMIQUES

Aspect visuel : 18 teintes disponibles

Poids : 80g / 30g

Stabilité pH : < 8,00

Odeur négligeable

Point éclair : non concerné

Nettoyage des outils : eau

Conservation : 36 mois en emballage fermé
à l'abri de la chaleur et du gel.

AVERTISSEMENT

Le contenu de cette documentation est basée sur des essais effectués en laboratoire, les recommandations qui en découlent sont fournies en toute bonne foi et se fondent sur l'expertise que Richard a acquise de ses produits nonobstant qu'ils soient convenablement stockés, manipulés et appliqués dans des conditions normales.

Toute utilisation entraîne acceptation des conditions d'utilisations. Le fabricant ne saurait être tenu responsable pour les dommages directs ou indirects du support en cas de manquement aux conditions d'utilisations prescrites. Toujours faire un essai au préalable. N° de révision : Novembre 2023.