

# FICHE TECHNIQUE PEINTURE IRI'Z



## PEINTURE ACRYLIQUE

EFFET IRISÉ



### USAGE

Iri'z est une peinture métallique intérieure qui vous offre une palette de couleurs très douces et subtiles. Application facile, elle crée un style chic et contemporain dans votre intérieur.



### APPLICATION

Préparation des supports conformément au DTU 59.1.  
Sur bois ou support brut, appliquer un primaire adapté.

Appliquer directement sans primaire sur supports peints et sur bois non tannique.

Rouleau 12mm (idéalement microfibre) - Pinceau à recharger  
Avant application, mélanger la peinture. Le support doit être uniforme.

Travailler par bandes de 50cm. Dégager les angles, au pinceau à recharger, de la première bande à peindre. Bien charger le rouleau de peinture puis le décharger de manière homogène sur la zone à peindre. Croiser ensuite les passes horizontalement puis verticalement.

Finir par un dernier lissage vertical, toujours dans le même sens.

Laisser sécher  $\pm 4h$  avant d'appliquer une seconde couche.

Appliquer 2 couches au rouleau afin d'avoir un rendu optimal.

### AVANTAGES PRODUIT

PRÊTE À L'EMPLOI

COULEURS DOUCES

COULEURS  
SUBTILEMENT  
MÉTALLISÉES



SATIN



### INFORMATIONS TECHNIQUES

Densité : 1,10

Type de résine : Styène acrylique

Consistance : Onctueuse

Brillance : Satin

Rendement : 12m<sup>2</sup>/L

Dilution : Eau

Temps de séchage : 30mn Recouvrable :  $\pm 4h$

Classification C.O.V : Valeur limite UE pour ce produit (Cat A/I) : 200g/L  
Directive 2004/42/CE Ce produit contient au maximum 5g/L de C.O.V.

Conservation : 12 mois en emballage fermé  
à l'abri de la chaleur et du gel.



### CONDITIONNEMENT

- 2 L



### HYGIENE ET SECURITE

Se référer à la fiche de données de sécurité.

#### AVERTISSEMENT

Le contenu de cette documentation est basée sur des essais effectués en laboratoire, les recommandations qui en découlent sont fournies en toute bonne foi et se fondent sur l'expertise que Richard a acquise de ses produits nonobstant qu'ils soient convenablement stockés, manipulés et appliqués dans des conditions normales.

Toute utilisation entraîne acceptation des conditions d'utilisations. Le fabricant ne saurait être tenu responsable pour les dommages directs ou indirects du support en cas de manquement aux conditions d'utilisations prescrites. Toujours faire un essai au préalable. N° de révision : Mai 2024.



**Richard**  
— Depuis 1864 —

Rue Lavoisier - 59160 Lomme - France  
Tél.(33) 03 20 00 18 88 - [www.richard-colorants.com](http://www.richard-colorants.com)

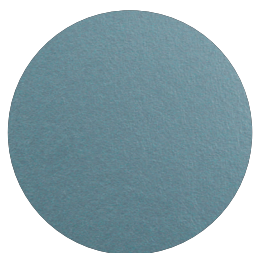


# FICHE TECHNIQUE PEINTURE IRI'Z



## COULEURS DISPONIBLES

12 teintes disponibles



TIGRE MALTAIS



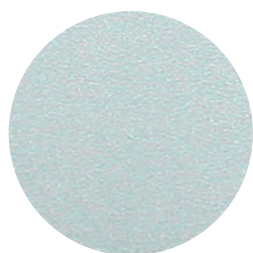
KOALA BLEU



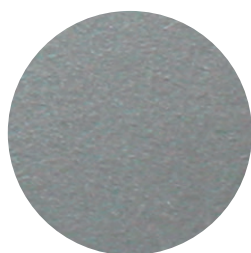
CAMÉLÉON  
DU YÉMEN



HERMINE  
DES NEIGES



LOUP ARGENTÉ



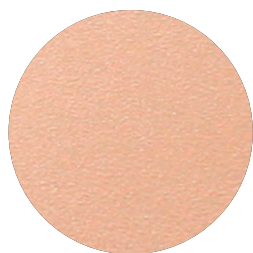
GRIS DU GABON



ALPAGA  
DU PÉROU



LION DU KENYA



RENARD DORÉ



MARMOTTE  
DORÉE



KANGOUROU  
ROUX



OURS BRUN



### AVERTISSEMENT

Le contenu de cette documentation est basée sur des essais effectués en laboratoire, les recommandations qui en découlent sont fournies en toute bonne foi et se fondent sur l'expertise que Richard a acquise de ses produits nonobstant qu'ils soient convenablement stockés, manipulés et appliqués dans des conditions normales.

Toute utilisation entraîne acceptation des conditions d'utilisations. Le fabricant ne saurait être tenu responsable pour les dommages directs ou indirects du support en cas de manquement aux conditions d'utilisations prescrites. Toujours faire un essai au préalable. N° de révision : Mai 2024.

**Richard**  
— Depuis 1864 —

Rue Lavoisier - 59160 Lomme - France  
Tél.(33) 03 20 00 18 88 - [www.richard-colorants.com](http://www.richard-colorants.com)

