

FICHE TECHNIQUE PEINTURE PEARL EFFECT



PEINTURE ACRYLIQUE

EFFET NACRÉ



USAGE

La peinture Pearl effect est un kit de peinture murale décorative à effets de matières d'aspects subtils et moirés.

Un effet tissé, patiné ou brossé, le choix est infini et les couleurs sont chaleureuses.

Elle s'applique sur vos murs, boiseries, mais également sur vos radiateurs, ainsi ils s'intégreront parfaitement dans votre décoration intérieure.



APPLICATION

Préparation des supports conformément au DTU 59.1.

Sur bois ou support brut, appliquer un primaire adapté.

Appliquer directement sans primaire sur supports peints et sur bois non tannique.

PHASE 1

Avant application, **mélanger** la peinture **Pearl effect**.

Commencer par peindre les angles et les coins avec un pinceau à recharger.

Appliquer de manière homogène la première couche sur le support mural en croisant les passes de gauche à droite et de haut en bas.

Laisser sécher $\pm 6h$ avant d'appliquer une seconde couche.

Appliquer 2 couches au rouleau afin d'avoir un rendu optimal.

> Soit le pot de 2L pour peindre $\pm 12m^2$ de surface finie.

PHASE 2

Une fois la peinture sèche, **mélanger** le vernis **Pearl effect** avant application.

En fonction de l'effet souhaité, utiliser un spalter, une brosse, un rouleau ou autre. Il est préférable de tester sur une petite surface non visible, ou sur un autre support avant. La pose de la finition doit être faite **sans interruption** sur la globalité du mur.

AVANTAGES PRODUIT

PRÊTE À L'EMPLOI

COULEURS CHICS

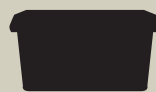
EFFET TEXTURÉ
POUR UN RENDU
PAILLETÉ INTENSE



VELOURS



INFORMATIONS TECHNIQUES



Pot de 2L
de peinture colorée
dans un premier
temps

PHASE 1



Pot de 1L
de finition
effet «nacré»

PHASE 2

Densité : 1,20 - 1,30 (20°C)
selon les teintes

Densité : 1,07 (20°C)

Finition : Velours

Rendement : 12m²/L
rouleau poils courts 10/12mm

Rendement : 12m²/L
rouleau poils courts 10/12mm
ou brosse suivant l'effet souhaité

Temps de séchage : $\pm 6h$
Recouvrable : $\pm 4h$
selon température et hygrométrie

Temps de séchage : 30mn
selon température et hygrométrie

Type de résine : Styène acrylique

Dilution : Eau

Consistance : Onctueuse

Classification C.O.V : Valeur limite UE pour ce produit (Cat A/I) : 200g/L
Directive 2004/42/CE Ce produit contient au maximum 5g/L de C.O.V.

Conservation : 12 mois en emballage fermé
à l'abri de la chaleur et du gel.



CONDITIONNEMENT

- Kit Barquette : 2L phase 1 + 1L phase 2



HYGIENE ET SECURITE

Se référer à la fiche de données de sécurité.



AVERTISSEMENT

Le contenu de cette documentation est basée sur des essais effectués en laboratoire, les recommandations qui en découlent sont fournies en toute bonne foi et se fondent sur l'expertise que Richard a acquise de ses produits nonobstant qu'ils soient convenablement stockés, manipulés et appliqués dans des conditions normales.

Toute utilisation entraîne acceptation des conditions d'utilisations. Le fabricant ne saurait être tenu responsable pour les dommages directs ou indirects du support en cas de manquement aux conditions d'utilisations prescrites. Toujours faire un essai au préalable. N° de révision : Juin 2024.

Richard
— Depuis 1864 —

Rue Lavoisier - 59160 Lomme - France
Tél.(33) 03 20 00 18 88 - www.richard-colorants.com



FICHE TECHNIQUE PEINTURE PEARL EFFECT

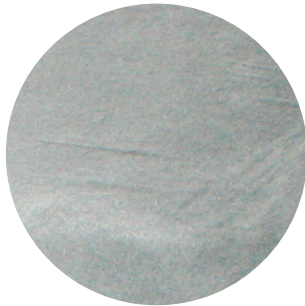


COULEURS DISPONIBLES

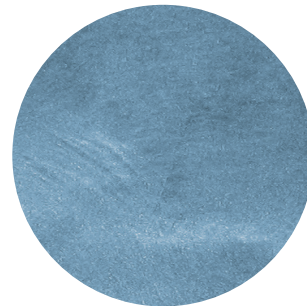
6 teintes disponibles



PERLE D'AKOYA



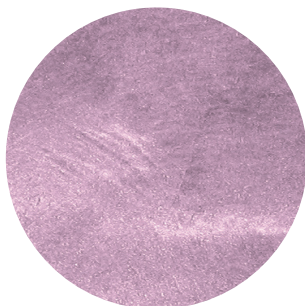
PERLE
D'AUSTRALIE



PERLE
D'HANADAMA



PERLE BRUNE

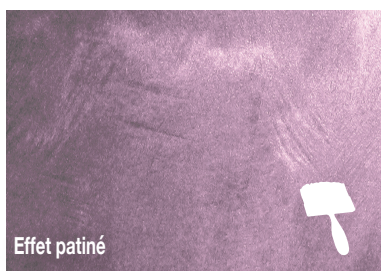


PERLE
D'EAU DOUCE



PERLE DE TAHITI

Exemples d'effets matières possibles, finition nacrée



Effet patiné



Effet tissé



AVERTISSEMENT

Le contenu de cette documentation est basée sur des essais effectués en laboratoire, les recommandations qui en découlent sont fournies en toute bonne foi et se fondent sur l'expertise que Richard a acquise de ses produits nonobstant qu'ils soient convenablement stockés, manipulés et appliqués dans des conditions normales.

Toute utilisation entraîne acceptation des conditions d'utilisations. Le fabricant ne saurait être tenu responsable pour les dommages directs ou indirects du support en cas de manquement aux conditions d'utilisations prescrites. Toujours faire un essai au préalable. N° de révision : Juin 2024.

Richard
— Depuis 1864 —

Rue Lavoisier - 59160 Lomme - France
Tél.(33) 03 20 00 18 88 - www.richard-colorants.com

