

PEINTURE PAILLETÉE
QUARTZ
★ murs, boiseries, radiateurs

FICHE TECHNIQUE
PEINTURE PAILLETÉE QUARTZ

➤ **USAGE**

Décoration intérieure des murs et boiseries (bureaux, habitations, lieux publics), travaux neufs et rénovations.

Pour une utilisation sur boiseries tanique mettre au préalable une sous couche adaptée.

➤ **INFORMATIONS TECHNIQUES**

- Densité 1,42 (20°C)
- Type de résines styrène acrylique
- Solvant eau
- Consistance onctueuse
- Brillance / aspect mat
- Rendement 15m²/L rouleau poils courts 10/12mm ou spalter
- Temps de séchage sec au toucher 30 minutes
recouvrable +/- 4 heures
(selon température et hygrométrie)
- Valeur limite UE pour ce produit (catA/I) : 200g/L
- Ce produit contient au maximum 5g/L de COV.



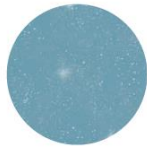
Ces indications sont destinées à vous informer et à vous porter conseils mais ne sauraient en aucun cas engager notre responsabilité

➤ **COULEURS DISPONIBLES**

12 teintes



AGATE GRISE



CALCITE BLEUE



AMÉTHYSTE



QUARTZ ROSE



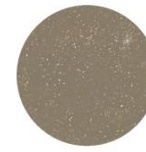
PIERRE DE LUNE



JASPE



MORGANITE



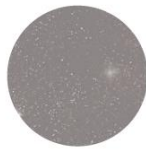
BRONZITE



SÉLÉNITE



GRANIT



GALÈNE



ONYX

➤ **CONDITIONNEMENT**

- Barquette de 2L

➤ **APPLICATION**

Préparation des supports conformément au DTU 59.1

Appliquer directement sans primaire sur supports peints et sur bois non tannique.

Mélanger la peinture avant application,

- *Utiliser un pinceau à rechapir pour les angles.*
- *Application 2 couches à l'aide d'un rouleau poils courts 10/12mm, pour la 2^{ème} couche, terminé toujours du haut vers le bas.*

➤ **CONSERVATION**

12 mois en emballage d'origine, non ouvert.

Conserver à l'abri du gel et de la chaleur.

Ces indications sont destinées à vous informer et à vous porter conseils mais ne sauraient en aucun cas engager notre responsabilité